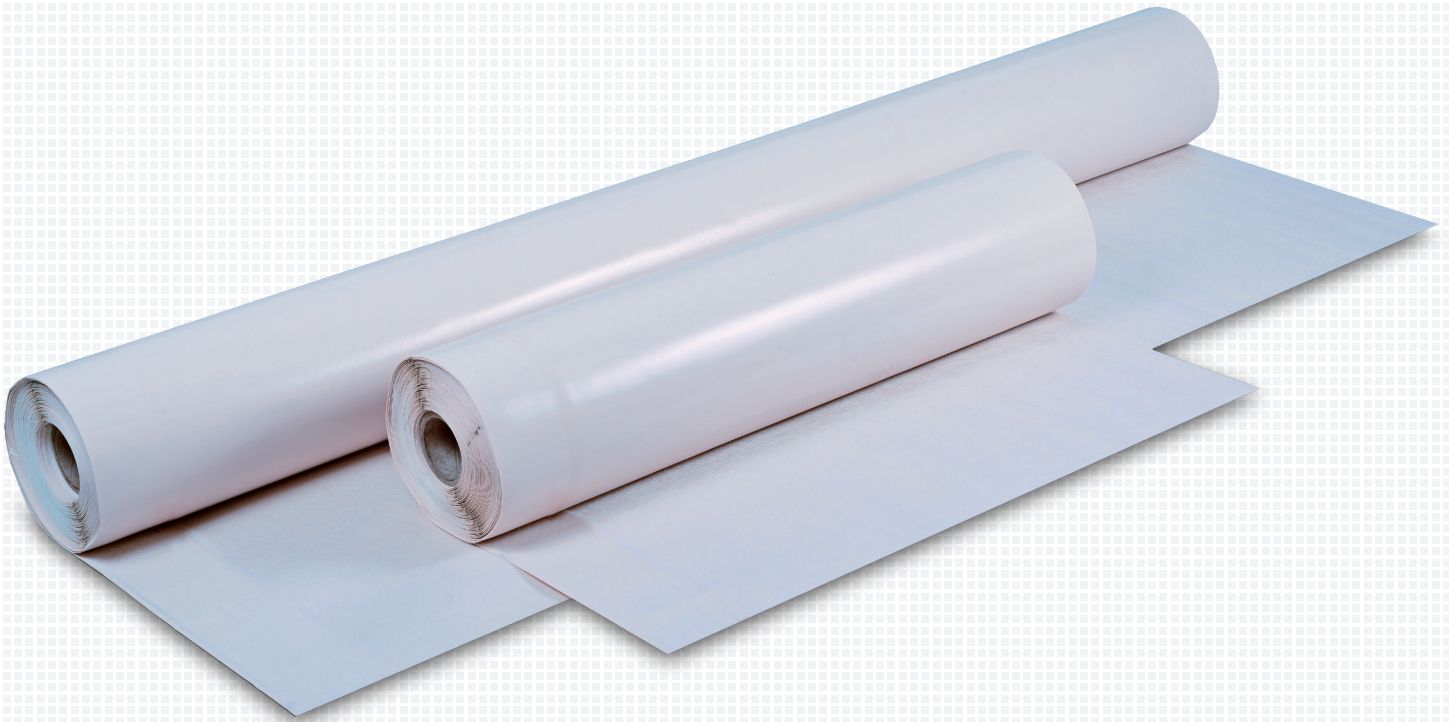


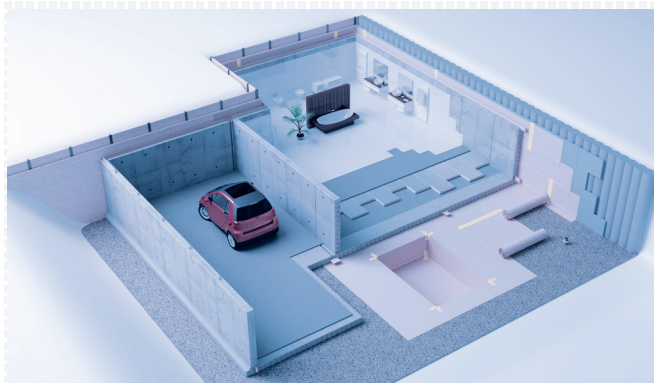
## Frischbetonverbundfolie



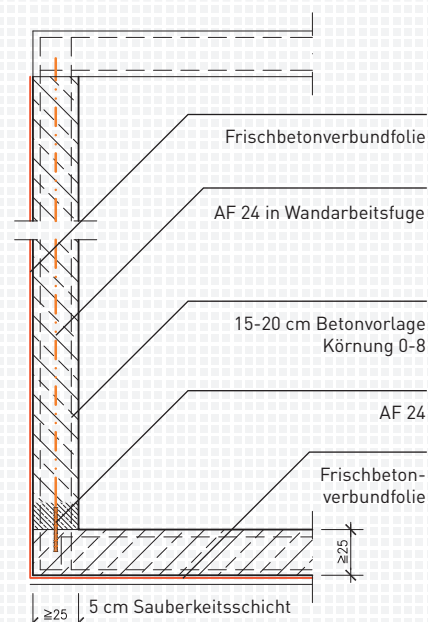
Als Zusatz zur Weissen Wanne ermöglicht die Frischbetonfolie einen hochwertigen Ausbau der erdberührten Bauteile. Durch eine zusätzliche rissüberbrückende flexible Haut können so die notwendigen Nachinjektionen der Weissen Wanne auf ein Minimum reduziert werden. Neben dem flächigen Verbund und dem Hinterlaufschutz bietet eine solche Abdichtung vor allem bauphysikalische und

wirtschaftliche Vorteile. Als Zusatz zur wasserundurchlässigen Bauweise Weisse Wanne bietet die Frischbetonfolie eine zusätzliche Wasserdampfbremse und gewährleistet somit ein verbessertes Innenraumklima.

# Frischbetonverbundfolie



Dichtungsbahn	Rollenbreite	Dicke in mm	Rollenlänge
Folie	1 m und 2 m	1,20 / 1,7-1,80	20 m



## Beschreibung

Die Frischbetonverbundfolie wird vor der Betonage auf einem geeigneten Untergrund oder Trägermaterial verlegt. Im Anschluss werden die Bewehrungsarbeiten direkt auf die Folie ausgeführt. Die Abdichtungsmembrane ist mit einem Vlies, einem vollflächigen Dichtstoff oder sandkaschiert. Bei der Betonage verbindet sich der Beton vollflächig mit der Folie zu einem mechanischen Verbund.

## Vorteile

- Applikation einhäufig und auf Isolationen möglich.
- Aussendämmungen können direkt auf die Frischbetonverbundfolie geklebt werden. Hinterfüllung kann direkt nach dem Ausschalen durchgeführt werden, auch bei Regen und im Winter.
- Vollflächige mechanische Verbindung der Dichtungsbahn mit dem erhärteten Beton - keine Hinterläufigkeit der Abdichtung im Falle einer Beschädigung
- Hohe Festigkeit und Dehnung – Rissüberbrückend bei hoher Widerstandsfähigkeit gegen mechanische Beanspruchung, Wurzeln und Mikroorganismen
- Resistent gegen alle natürliche, in Grundwasser und Boden vorkommenden aggressiven Stoffe
- Kombinationsmöglichkeit mit vielen andern Abdichtungssystemen wie zum Beispiel: polyurethanbasierende Flüssigfolie, Combiflex und Bitumen
- Ökologisch, Zulassung nach Standards Minergie Eco
- Radonsperre

## Produkt-Eigenschaften

Die Dichtungsmembran ist mit einer gitternetzartigen Struktur geprägt, die mit einem speziellen Dichtstoff gefüllt ist. Auf diese Weise kann das Wasser die Dichtungsbahn nicht hinterlaufen - trotz einer möglicherweise beschädigten Membran. Frischbetonverbundfolie bietet somit vielfältige Lösungen für die Erstellung wasserdichter Betonbauwerke und kann sowohl im Neubau als auch bei der Sanierung zum Einsatz kommen.